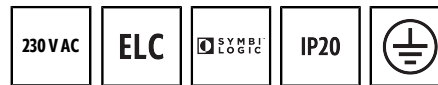


SMARTDRIVER-2 TW IR 2C+2 x8 ELC

Código EC10431494
GTIN 4015120431494



Descripción de producto

- Unidad de control ELC (ELC=ESYLUX Light Control) con regulación constante integrada de la iluminación para una gran eficiencia energética
- Tecnología SymbiLogic para una iluminación de alta eficiencia energética Human Centric Lighting en el lugar de trabajo
- Conexión "Plug and play" de hasta 8 luminarias ELC con Tunable White
- Dos entradas de pulsador para botón convencional (230 V)
- Teclado de 8 teclas opcional (accesorio) para control manual
- Sobrerregulación manual y consulta de escenas en dos canales de luz independientes
- Conexión rápida plug & play de las luminarias mediante puertos RJ45
- Se puede conectar fácilmente con otras unidades de control ELC
- Sistema básico diseñado para una conexión de luminaria (RJ45) de 3 m
- Posibilidad de ampliación con luminarias DALI mediante las salidas del bus DALI integradas
- Encendido y apagado de HVAC en función de la presencia mediante un actuador de conmutación DALI disponible por separado (interruptor DALI)

Características técnicas

EN GENERAL	
Categoría del dispositivo	Mando
Nota sobre el producto	Los sistemas de iluminación ELC combinan componentes adaptados entre sí mediante plug & play: Iluminación principal ELC, unidad de control ELC y sensores ELC. Opcionalmente: Las luminarias ELC también son adecuadas para los juegos de controladores (accesorios) y para la instalación plug & play fuera de los sistemas de iluminación ELC
Interfaz del usuario	Mandos a distancia IR, Mediante botón
Con mando a distancia	✓
Conformidad	CE, EAC, RoHS, WEEE
Garantía	5 Años

FIJACIÓN	
Tipo de montaje	Instalación encastrada
Lugar de montaje	Techo
Medida de montaje	Longitud de montaje: 575 mm x Anchura de montaje: 285 mm x Profundidad de montaje: 125 mm,
Tipo de conexión	Terminal enchufable
Calibre de cable conectable	1.5 - 2.5 mm ²

CARCASA	
Medidas	Longitud 555 mm x Anchura 262 mm x Altura/Profundidad 85 mm
Peso	3504 g
Material	Acero galvanizado
Índice de protección	IP20

Temperatura ambiente admisible	0 °C...+40 °C
Humedad ambiental relativa	5 - 93 % no condensable
Color	blanco

ESPECIFICACIÓN ELÉCTRICA	
Sistema de control	ELC (ESYLUX Light Control), DALI
Clase de protección	I
Tensión nominal	230 V ~ / 50 - 60 Hz
Tensión de salida	48 - 48 V DC
Corriente de salida	5600 mA
Consumo de energía	253 W
Consumo en modo de reposo	< 0,5 W

CANALES (ILUMINACIÓN / HVAC)	
Número de canales de luz	2
Número de unidades de control por grupo	5
Número de grupos de luces	10
Push button input lighting	2
Número de canales HLK	2
Número de escenas	13
Luz de orientación	desactivado/10 - 50 %, 2 valores seleccionables
Regulación de luz constante	✓
Luz de orientación duración o tiempo	✓
Regulación de luz HCL	✓
Número de salidas de las luminarias de ELC	8
Número de salidas de luminarias DALI	2

SMARTDRIVER-2 TW IR 2C+2 x8 ELC

Código

EC10431494

GTIN

4015120431494

EN GENERAL

Sensibilidad	100 %
SymbiLogic	✓
Potencia lumínica del alumbrado persistente	10 %
Duración del alumbrado persistente	5 min
Luz de orientación ACTIVADA	-
Luz de orientación en función de la luminosidad	✓
Umbral de conexión de luz de orientación	500 lx
Diferencia de regulación (%)	0 %
Valor de conmutación de la potencia lumínica	50 %

Valor de conmutación de la temperatura cromática 4000 K

CANALES (ILUMINACIÓN / HVAC)

Canal	C1 Iluminación
Modo operativo	Totalmente automático
Valor nominal de intensidad/umbral de la señal	500 lx
Tiempo de alumbrado	5 min
Potencia lumínica de luz de orientación	10 %
Duración del aviso de desconexión	60 s

SMARTDRIVER-2 TW IR 2C+2 x8 ELC

Código	GTIN
EC10431494	4015120431494

Componentes del sistema

Referencia	Código	Descripción del product	GTIN
Accesorios			
FERRITE-SET x4	EC10429972	Juego de 4 núcleos de ferrita (ferrita plegable) para apantallar hasta dos cables RJ45 por núcleo de ferrita en el SMARTDRIVER-2.	4015120429972
Cable			
CABLE RJ10 10m WH	EC10431500	Cable de conexión RJ10, 10 m	4015120431500
CABLE RJ10-OPEN END 10m WH	EC10431517	Cable de conexión RJ10 Open end, 10 m	4015120431517
CABLE RJ11 10m WH	EC10431524	Cable de conexión RJ11, 10 m, blanco	4015120431524
CABLE RJ45 3m BL	EC10431548	Cable de conexión RJ45, 3 m, azul	4015120431548
CABLE RJ45 3m RD	EC10431555	Cable de conexión RJ45, 3 m, rojo	4015120431555
CABLE RJ45 5m RD	EQ10019890	Cable de conexión RJ45, 5 m, rojo	4015120019890
CABLE RJ45 5m BL	EQ10019982	Cable de conexión RJ45, 5 m, azul	4015120019982
CABLE RJ45 10m BL	EQ10019999	Cable de conexión RJ45, 10 m, azul	4015120019999
CABLE RJ45 10m RD	EQ10020155	Cable de conexión RJ45, 10 m, rojo	4015120020155
CABLE-SET-2 RJ45 5m TW x8	EC10431982	Conjunto de 8 cables de conexión para la serie SMARTDRIVER, TW	4015120431982
CABLE-SET-2 RJ45 10m TW x8	EC10431999	Conjunto de 8 cables de conexión para la serie SMARTDRIVER, TW	4015120431999
Detector de presencia de techo			
PD-C 360i/8 ELC	EP10427602	Detector de presencia con ángulo de cobertura de 360° para montaje en techo	4015120427602
PD-C 360i/24 ELC	EP10427619	Detector de presencia con ángulo de cobertura de 360° para montaje en techo	4015120427619
PD 360i/8 BASIC ELC	EB10431357	Detector de presencia para ESYLUX Light Control con área de cobertura de 360° para montaje en techo	4015120431357
Luminaria de enchastre en techo			
CELINE-2 PNL 600 DDP OP 3800 8TW IP20 ELC	EQ10132322	Luminaria LED con cubierta opalina (difusor)	4015120132322
CELINE-2 PNL 600 DDP TR 4200 8TW IP20 ELC	EQ10132353	Luminaria LED con cubierta prismática (difusor)	4015120132353
CELINE-2 PNL 625 DDP OP 3800 8TW IP20 ELC	EQ10132384	Luminaria LED con cubierta opalina (difusor)	4015120132384
CELINE-2 PNL 625 DDP TR 4200 8TW IP20 ELC	EQ10132414	Luminaria LED con cubierta prismática (difusor)	4015120132414
Pulsador			
PUSH BUTTON x8 TW ELC	EC10430930	Botón óctuple DALI Tunable White	4015120430930
PUSH BUTTON x8 CLASSROOM ELC	EC10431241	Botón óctuple DALI	4015120431241
PUSH BUTTON x4 PATIENT ROOM ELC	EC10431258	Botón cuádruple DALI	4015120431258
PUSH BUTTON x8 PATIENT ROOM ELC	EC10431265	Botón óctuple DALI	4015120431265

Accesorios

Referencia	Código	Descripción del product	GTIN
Accesorios			
FERRITE-SET x4	EC10429972	Juego de 4 núcleos de ferrita (ferrita plegable) para apantallar hasta dos cables RJ45 por núcleo de ferrita en el SMARTDRIVER-2.	4015120429972
Accesorios eléctricos			
ACTUATOR FULL AUTO C3 DALI	EP10427473	Módul para la transformación de comandos de bus de los detectores de presencia DALI y otros controles de luz en señales de conmutación (Totalmente automático)	4015120427473

SMARTDRIVER-2 TW IR 2C+2x8 ELC

Código	GTIN
EC10431494	4015120431494

Accesorios

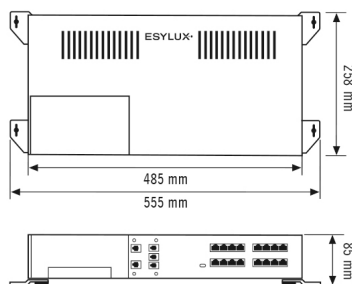
Referencia	Código	Descripción del product	GTIN
ACTUATOR SEMI AUTO C4 DALI	EP10427480	Módul para la transformación de comandos de bus de los detectores de presencia DALI y otros controles de luz en señales de conmutación (Parcialmente automático)	4015120427480

Cable			
Referencia	Código	Descripción del product	GTIN
CABLE RJ10 10m WH	EC10431500	Cable de conexión RJ10, 10 m	4015120431500
CABLE RJ10-OPEN END 10m WH	EC10431517	Cable de conexión RJ10 Open end, 10 m	4015120431517
CABLE RJ11 10m WH	EC10431524	Cable de conexión RJ11, 10 m, blanco	4015120431524
CABLE RJ45 10m BL	EQ10019999	Cable de conexión RJ45, 10 m, azul	4015120019999
CABLE RJ45 10m RD	EQ10020155	Cable de conexión RJ45, 10 m, rojo	4015120020155
CABLE RJ45 5m BL	EQ10019982	Cable de conexión RJ45, 5 m, azul	4015120019982
CABLE RJ45 5m RD	EQ10019890	Cable de conexión RJ45, 5 m, rojo	4015120019890
CABLE RJ45 3m BL	EC10431548	Cable de conexión RJ45, 3 m, azul	4015120431548
CABLE RJ45 3m RD	EC10431555	Cable de conexión RJ45, 3 m, rojo	4015120431555
CABLE-SET RJ45 5m TW x8	EC10431203	Conjunto de 8 cables de conexión para la serie SMARTDRIVER, TW	4015120431203
CABLE-SET RJ45 10m TW x8	EC10431210	Conjunto de 8 cables de conexión para la serie SMARTDRIVER, TW	4015120431210
CABLE-SET-2 RJ45 5m TW x8	EC10431982	Conjunto de 8 cables de conexión para la serie SMARTDRIVER, TW	4015120431982
CABLE-SET-2 RJ45 10m TW x8	EC10431999	Conjunto de 8 cables de conexión para la serie SMARTDRIVER, TW	4015120431999

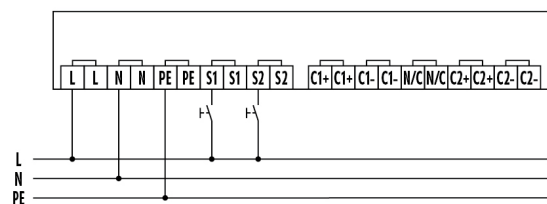
Detector de presencia de techo			
Referencia	Código	Descripción del product	GTIN
PD-C 360i/8 ELC	EP10427602	Detector de presencia con ángulo de cobertura de 360° para montaje en techo	4015120427602
PD-C 360i/24 ELC	EP10427619	Detector de presencia con ángulo de cobertura de 360° para montaje en techo	4015120427619
PD 360i/8 BASIC ELC	EB10431357	Detector de presencia para ESYLUX Light Control con área de cobertura de 360° para montaje en techo	4015120431357

Pulsador			
Referencia	Código	Descripción del product	GTIN
PUSH BUTTON x8 TW ELC	EC10430930	Botón óctuple DALI Tunable White	4015120430930
PUSH BUTTON x8 CLASSROOM ELC	EC10431241	Botón óctuple DALI	4015120431241
PUSH BUTTON x8 PATIENT ROOM ELC	EC10431265	Botón óctuple DALI	4015120431265
PUSH BUTTON x4 PATIENT ROOM ELC	EC10431258	Botón cuádruple DALI	4015120431258

Plano a escala



Esquema de conexiones



Funcionamiento estándar

SMARTDRIVER-2 TW IR 2C+2 x8 ELC

Código	GTIN
EC10431494	4015120431494

Descripción detallada del producto

- Unidad de control ELC (ELC=ESYLUX Light Control) con regulación constante integrada de la iluminación para una gran eficiencia energética
- Tecnología SymbiLogic para una iluminación de alta eficiencia energética Human Centric Lighting en el lugar de trabajo
- Conexión "Plug and play" de hasta 8 luminarias ELC con Tunable White
- Dos entradas de pulsador para botón convencional (230 V)
- Teclado de 8 teclas opcional (accesorio) para control manual
- Sobrerregulación manual y consulta de escenas en dos canales de luz independientes
- Conexión rápida plug & play de las luminarias mediante puertos RJ45
- Se puede conectar fácilmente con otras unidades de control ELC
- Sistema básico diseñado para una conexión de luminaria (RJ45) de 3 m
- Posibilidad de ampliación con luminarias DALI mediante las salidas del bus DALI integradas
- Encendido y apagado de HVAC en función de la presencia mediante un actuador de conmutación DALI disponible por separado (interruptor DALI)