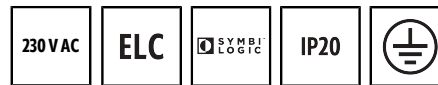


SMARTDRIVER-2 TW IR 2C+2 x4 ELC

Código EC10431418
GTIN 4015120431418



Descripción de producto

- Unidad de control ELC (ELC=ESYLUX Light Control) con regulación constante integrada de la iluminación para una gran eficiencia energética
- Tecnología SymbiLogic para una iluminación de alta eficiencia energética Human Centric Lighting en el lugar de trabajo
- Conexión "Plug and play" de hasta 4 luminarias ELC con Tunable White
- Dos entradas de pulsador para botón convencional (230 V)
- Teclado de 8 teclas opcional (accesorio) para control manual
- Sobrerregulación manual y consulta de escenas en dos canales de luz independientes
- Conexión rápida plug & play de las luminarias mediante puertos RJ45
- Se puede conectar fácilmente con otras unidades de control ELC
- Sistema básico diseñado para una conexión de luminaria (RJ45) de 3 m
- Posibilidad de ampliación con luminarias DALI mediante las salidas del bus DALI integradas
- Encendido y apagado de HVAC en función de la presencia mediante un actuador de conmutación DALI disponible por separado (interruptor DALI)

Características técnicas

EN GENERAL

| | |
|---------------------------|---|
| Categoría del dispositivo | Mando |
| Nota sobre el producto | Los sistemas de iluminación ELC combinan componentes adaptados entre sí mediante plug & play: Iluminación principal ELC, unidad de control ELC y sensores ELC. Opcionalmente: Las luminarias ELC también son adecuadas para los juegos de controladores (accesorios) y para la instalación plug & play fuera de los sistemas de iluminación ELC |
| Interfaz del usuario | Mandos a distancia IR, Mediante botón |
| Con mando a distancia | ✓ |
| Conformidad | CE, EAC, RoHS, WEEE |
| Garantía | 5 Años |

FIJACIÓN

| | |
|-----------------------------|--|
| Tipo de montaje | Instalación encastrada |
| Lugar de montaje | Techo |
| Medida de montaje | Longitud de montaje: 575 mm x Anchura de montaje: 285 mm x Profundidad de montaje: 125 mm, |
| Tipo de conexión | Terminal enchufable |
| Calibre de cable conectable | 1.5 - 2.5 mm ² |

CARCASA

| | |
|----------------------|--|
| Medidas | Longitud 555 mm x Anchura 262 mm x Altura/ Profundidad 85 mm |
| Peso | 2839 g |
| Material | Acero galvanizado |
| Índice de protección | IP20 |

| | |
|--------------------------------|-------------------------|
| Temperatura ambiente admisible | 0 °C...+40 °C |
| Humedad ambiental relativa | 5 - 93 % no condensable |
| Color | blanco |

ESPECIFICACIÓN ELÉCTRICA

| | |
|---------------------------|----------------------------------|
| Sistema de control | ELC (ESYLUX Light Control), DALI |
| Clase de protección | I |
| Tensión nominal | 230 V ~ / 50 - 60 Hz |
| Tensión de salida | 48 - 48 V DC |
| Corriente de salida | 2800 mA |
| Consumo de energía | 130 W |
| Consumo en modo de reposo | < 0,5 W |

CANALES (ILUMINACIÓN / HVAC)

| | |
|--|---|
| Número de canales de luz | 2 |
| Número de unidades de control por grupo | 10 |
| Número de grupos de luces | 10 |
| Push button input lighting | 2 |
| Número de canales HLK | 2 |
| Número de escenas | 13 |
| Luz de orientación | desactivado/10 - 50 %, 2 valores seleccionables |
| Regulación de luz constante | ✓ |
| Luz de orientación duración o tiempo | ✓ |
| Regulación de luz HCL | ✓ |
| Número de salidas de las luminarias de ELC | 4 |
| Número de salidas de luminarias DALI | 2 |

SMARTDRIVER-2 TW IR 2C+2 x4 ELC

Código **GTIN**
EC10431418 4015120431418

EN GENERAL

| | |
|---|--------|
| Sensibilidad | 100 % |
| SymbiLogic | ✓ |
| Potencia lumínica del alumbrado persistente | 10 % |
| Duración del alumbrado persistente | 5 min |
| Luz de orientación ACTIVADA | - |
| Luz de orientación en función de la luminosidad | ✓ |
| Umbral de conexión de luz de orientación | 500 lx |
| Diferencia de regulación (%) | 0 % |
| Valor de conmutación de la potencia lumínica | 50 % |

Valor de conmutación de la temperatura cromática 4000 K

CANALES (ILUMINACIÓN / HVAC)

| | |
|--|-----------------------|
| Canal | C1 Iluminación |
| Modo operativo | Totalmente automático |
| Valor nominal de intensidad/umbral de la señal | 500 lx |
| Tiempo de alumbrado | 5 min |
| Potencia lumínica de luz de orientación | 10 % |
| Duración del aviso de desconexión | 60 s |

SMARTDRIVER-2 TW IR 2C+2 x4 ELC

| | |
|---------------|---------------|
| Código | GTIN |
| EC10431418 | 4015120431418 |

Componentes del sistema

| Referencia | Código | Descripción del product | GTIN |
|---|------------|---|---------------|
| Accesorios | | | |
| FERRITE-SET x4 | EC10429972 | Juego de 4 núcleos de ferrita (ferrita plegable) para apantallar hasta dos cables RJ45 por núcleo de ferrita en el SMARTDRIVER-2. | 4015120429972 |
| Cable | | | |
| CABLE RJ10 10m WH | EC10431500 | Cable de conexión RJ10, 10 m | 4015120431500 |
| CABLE RJ10-OPEN END 10m WH | EC10431517 | Cable de conexión RJ10 Open end, 10 m | 4015120431517 |
| CABLE RJ11 10m WH | EC10431524 | Cable de conexión RJ11, 10 m, blanco | 4015120431524 |
| CABLE RJ45 3m BL | EC10431548 | Cable de conexión RJ45, 3 m, azul | 4015120431548 |
| CABLE RJ45 3m RD | EC10431555 | Cable de conexión RJ45, 3 m, rojo | 4015120431555 |
| CABLE RJ45 5m RD | EQ10019890 | Cable de conexión RJ45, 5 m, rojo | 4015120019890 |
| CABLE RJ45 5m BL | EQ10019982 | Cable de conexión RJ45, 5 m, azul | 4015120019982 |
| CABLE RJ45 10m BL | EQ10019999 | Cable de conexión RJ45, 10 m, azul | 4015120019999 |
| CABLE RJ45 10m RD | EQ10020155 | Cable de conexión RJ45, 10 m, rojo | 4015120020155 |
| CABLE-SET-2 RJ45 5m TW x4 | EC10431944 | Conjunto de 4 cables de conexión para la serie SMARTDRIVER, TW | 4015120431944 |
| CABLE-SET-2 RJ45 10m TW x4 | EC10431951 | Conjunto de 4 cables de conexión para la serie SMARTDRIVER, TW | 4015120431951 |
| Detector de presencia de techo | | | |
| PD-C 360i/8 ELC | EP10427602 | Detector de presencia con ángulo de cobertura de 360° para montaje en techo | 4015120427602 |
| PD-C 360i/24 ELC | EP10427619 | Detector de presencia con ángulo de cobertura de 360° para montaje en techo | 4015120427619 |
| PD 360i/8 BASIC ELC | EB10431357 | Detector de presencia para ESYLUX Light Control con área de cobertura de 360° para montaje en techo | 4015120431357 |
| Luminaria de enchastre en techo | | | |
| CELINE-2 PNL 600 DDP OP 3800 8TW IP20 ELC | EQ10132322 | Luminaria LED con cubierta opalina (difusor) | 4015120132322 |
| CELINE-2 PNL 600 DDP TR 4200 8TW IP20 ELC | EQ10132353 | Luminaria LED con cubierta prismática (difusor) | 4015120132353 |
| CELINE-2 PNL 625 DDP OP 3800 8TW IP20 ELC | EQ10132384 | Luminaria LED con cubierta opalina (difusor) | 4015120132384 |
| CELINE-2 PNL 625 DDP TR 4200 8TW IP20 ELC | EQ10132414 | Luminaria LED con cubierta prismática (difusor) | 4015120132414 |
| Pulsador | | | |
| PUSH BUTTON x8 TW ELC | EC10430930 | Botón óctuple DALI Tunable White | 4015120430930 |
| PUSH BUTTON x8 CLASSROOM ELC | EC10431241 | Botón óctuple DALI | 4015120431241 |
| PUSH BUTTON x4 PATIENT ROOM ELC | EC10431258 | Botón cuádruple DALI | 4015120431258 |
| PUSH BUTTON x8 PATIENT ROOM ELC | EC10431265 | Botón óctuple DALI | 4015120431265 |

Accesorios

| Referencia | Código | Descripción del product | GTIN |
|------------------------------|------------|--|---------------|
| Accesorios | | | |
| FERRITE-SET x4 | EC10429972 | Juego de 4 núcleos de ferrita (ferrita plegable) para apantallar hasta dos cables RJ45 por núcleo de ferrita en el SMARTDRIVER-2. | 4015120429972 |
| Accesorios eléctricos | | | |
| ACTUATOR FULL AUTO C3 DALI | EP10427473 | Módul para la transformación de comandos de bus de los detectores de presencia DALI y otros controles de luz en señales de conmutación (Totalmente automático) | 4015120427473 |

SMARTDRIVER-2 TW IR 2C+2x4 ELC

| Código | GTIN |
|------------|---------------|
| EC10431418 | 4015120431418 |

Accesorios

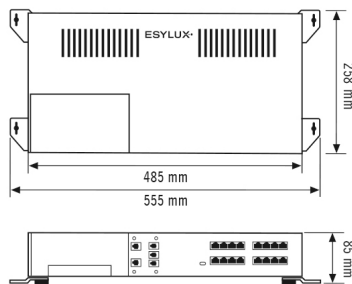
| Referencia | Código | Descripción del product | GTIN |
|----------------------------|------------|--|---------------|
| ACTUATOR SEMI AUTO C4 DALI | EP10427480 | Módul para la transformación de comandos de bus de los detectores de presencia DALI y otros controles de luz en señales de conmutación (Parcialmente automático) | 4015120427480 |

| Cable | | | |
|----------------------------|------------|--|---------------|
| Referencia | Código | Descripción del product | GTIN |
| CABLE RJ10 10m WH | EC10431500 | Cable de conexión RJ10, 10 m | 4015120431500 |
| CABLE RJ10-OPEN END 10m WH | EC10431517 | Cable de conexión RJ10 Open end, 10 m | 4015120431517 |
| CABLE RJ11 10m WH | EC10431524 | Cable de conexión RJ11, 10 m, blanco | 4015120431524 |
| CABLE RJ45 5m RD | EQ10019890 | Cable de conexión RJ45, 5 m, rojo | 4015120019890 |
| CABLE RJ45 5m BL | EQ10019982 | Cable de conexión RJ45, 5 m, azul | 4015120019982 |
| CABLE RJ45 10m RD | EQ10020155 | Cable de conexión RJ45, 10 m, rojo | 4015120020155 |
| CABLE RJ45 10m BL | EQ10019999 | Cable de conexión RJ45, 10 m, azul | 4015120019999 |
| CABLE-SET RJ45 5m TW x4 | EC10431128 | Conjunto de 4 cables de conexión para la serie SMARTDRIVER, TW | 4015120431128 |
| CABLE-SET RJ45 10m TW x4 | EC10431135 | Conjunto de 4 cables de conexión para la serie SMARTDRIVER, TW | 4015120431135 |
| CABLE RJ45 3m BL | EC10431548 | Cable de conexión RJ45, 3 m, azul | 4015120431548 |
| CABLE RJ45 3m RD | EC10431555 | Cable de conexión RJ45, 3 m, rojo | 4015120431555 |
| CABLE-SET-2 RJ45 5m TW x4 | EC10431944 | Conjunto de 4 cables de conexión para la serie SMARTDRIVER, TW | 4015120431944 |
| CABLE-SET-2 RJ45 10m TW x4 | EC10431951 | Conjunto de 4 cables de conexión para la serie SMARTDRIVER, TW | 4015120431951 |

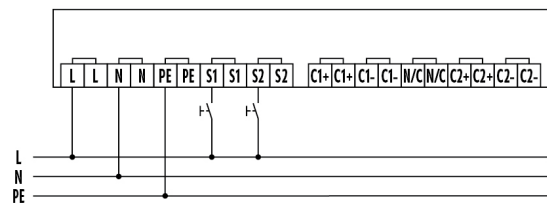
| Detector de presencia de techo | | | |
|--------------------------------|------------|---|---------------|
| Referencia | Código | Descripción del product | GTIN |
| PD-C 360i/8 ELC | EP10427602 | Detector de presencia con ángulo de cobertura de 360° para montaje en techo | 4015120427602 |
| PD-C 360i/24 ELC | EP10427619 | Detector de presencia con ángulo de cobertura de 360° para montaje en techo | 4015120427619 |
| PD 360i/8 BASIC ELC | EB10431357 | Detector de presencia para ESYLUX Light Control con área de cobertura de 360° para montaje en techo | 4015120431357 |

| Pulsador | | | |
|---------------------------------|------------|----------------------------------|---------------|
| Referencia | Código | Descripción del product | GTIN |
| PUSH BUTTON x8 TW ELC | EC10430930 | Botón óctuple DALI Tunable White | 4015120430930 |
| PUSH BUTTON x8 CLASSROOM ELC | EC10431241 | Botón óctuple DALI | 4015120431241 |
| PUSH BUTTON x8 PATIENT ROOM ELC | EC10431265 | Botón óctuple DALI | 4015120431265 |
| PUSH BUTTON x4 PATIENT ROOM ELC | EC10431258 | Botón cuádruple DALI | 4015120431258 |

Plano a escala



Esquema de conexiones



Funcionamiento estándar

SMARTDRIVER-2 TW IR 2C+2 x4 ELC

| Código | GTIN |
|------------|---------------|
| EC10431418 | 4015120431418 |

Descripción detallada del producto

- Unidad de control ELC (ELC=ESYLUX Light Control) con regulación constante integrada de la iluminación para una gran eficiencia energética
- Tecnología SymbiLogic para una iluminación de alta eficiencia energética Human Centric Lighting en el lugar de trabajo
- Conexión "Plug and play" de hasta 4 luminarias ELC con Tunable White
- Dos entradas de pulsador para botón convencional (230 V)
- Teclado de 8 teclas opcional (accesorio) para control manual
- Sobrerregulación manual y consulta de escenas en dos canales de luz independientes
- Conexión rápida plug & play de las luminarias mediante puertos RJ45
- Se puede conectar fácilmente con otras unidades de control ELC
- Sistema básico diseñado para una conexión de luminaria (RJ45) de 3 m
- Posibilidad de ampliación con luminarias DALI mediante las salidas del bus DALI integradas
- Encendido y apagado de HVAC en función de la presencia mediante un actuador de conmutación DALI disponible por separado (interruptor DALI)